

Светильник светодиодный потолочный подвесной

Ultraflash LPL-6001, LPL-6003, LPL-6005.

Руководство по эксплуатации

1.0 Назначение и область применения

- 1.1 Светильники светодиодные для внутреннего освещения жилых, административных и общественных помещений: офисов, торговых залов, подсобных помещений, коридоров и т.д.
- 1.2 Отдельно для светильников LPL-6001, LPL-6005 можно приобрести светильники-коннекторы LPL-6006, LPL-6007 с отдельным питанием для создания световых комбинаций.
- 1.3 Светильники предназначены для работы в сети переменного тока с номинальным напряжением 230В по ГОСТ IEC 60598-1-2013
- 1.4 По своим характеристикам светильники соответствуют требованиям ГОСТ IEC 60598-2-1-2011
- 1.5 Светильники устанавливаются на плоскую поверхность из нормально воспламеняемого материала.

2.0 Основные технические параметры

2.1 Основные технические параметры и габаритные размеры светильников приведены в таблице 1.

Таблица 1

Модель	LPL-6001	LPL-6003	LPL-6005
Мощность, Вт	48	24	40
Световой поток, лм	4800	2400	4000
Номинальное напряжение	230В		
Диапазон рабочих напряжений	180-260В, 50Гц		
Цветовая температура, К	6500	6500	4000
Угол рассеивания светового потока, °	130	130	120
Коэффициент мощности	0,9		
Коэффициент пульсации, %	<5		
Индекс цветопередачи Ra	>80		
Степень пыле влагозащиты защиты	IP40		IP20
Материал корпуса	Алюминий		
Материал защитного рассеивателя	Поликарбонат		
Размер [LxWxH], мм	1180*70*55	1180*50*55	1185*70*60
Температура эксплуатации °С	от 0 до +35		
Климатическое исполнение	УХЛ4		
Класс защиты от поражения электрическим током	1		

4.0 Требования безопасности

ЗАПРЕЩАЕТСЯ!

- Разбирать светильник.
 - Эксплуатировать светильник с видимыми повреждениями.
 - Подключать светильник к неисправной электропроводке.
- 4.1 Светильники разрешается эксплуатировать только при наличии защитного заземления. Регулярно проверяйте электрические соединения и целостность проводки.
 - 4.2 Монтаж светильника, его чистку и замену осуществлять только при отключенном электропитании сети.
 - 4.3 Эксплуатация светильника должна производиться в соответствии с «Правилами технической эксплуатации электроустановок потребителей»
 - 4.4 Светильник ремонту не подлежит. При обнаружении неисправности и по истечении срока службы светильник утилизировать.
 - 4.5 Светильники предназначены для эксплуатации в помещении
 - 4.6 Не использовать светильники во влажных, запыленных пожароопасных помещениях.
 - 4.7 Не использовать при температуре окружающей среды превышающей предельно допустимую рабочую температуру, не устанавливать вблизи нагревательных приборов, запрещается накрывать светильники теплоизолирующим материалом.

5.0 Монтаж и подключение

ВНИМАНИЕ! Монтаж и подключение светильника должны производиться квалифицированным специалистом, имеющим группу по электробезопасности не ниже III.

5.1 Смонтировать светильник в зависимости от способа монтажа согласно таблице:

5.2 Подключение светильников к сети электропитания производится к концам сетевого кабеля, выведенного из корпуса светильника согласно маркировке:

- к фазному проводнику сети – коричневый проводник (L) светильника;
- к нейтральному проводнику сети – синий проводник (N) светильника;
- к заземляющему проводнику сети – желтый проводник (PE) светильника.



6.0 Обслуживание

6.1 Обслуживание светильников не требуется, за исключением чистки. Удаление загрязнений с поверхности изделия следует проводить мягкой сухой тканью без применения абразивных составов и растворителей при отключенном электропитании.

7.0 Условия транспортировки и хранения

7.1 Транспортирование светильников производится при температуре от минус 20° до плюс 40° С любым видом крытого транспорта, обеспечивающим предохранение упакованных светильников от загрязнения и механических повреждений.

7.2 Хранение светильников осуществляется в упаковке изготовителя в закрытых помещениях с естественной вентиляцией при температуре от минус 20° до плюс 40° и относительной влажности не более 92%.

Рисунок 1



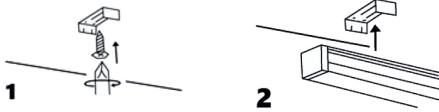
3.0 Комплектность

3.1 В комплект поставки изделия входит:

- Светодиодный светильник – 1шт;
- Крепежный комплект для подвесного монтажа: стальной трос длина 1м, 2шт.; Потолочный кронштейн – 2шт, набор саморезов и дюбелей;
- Планка для соединения светильников в световую линию;
- Руководство по эксплуатации – 1 шт;
- Упаковка – 1шт

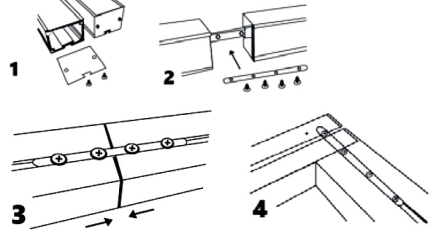
СПОСОБЫ МОНТАЖА

Накладной способ монтажа.



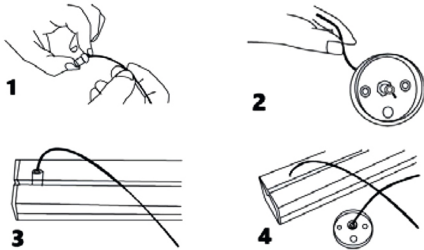
1. Установите крепежные скобы на монтажную поверхность и закрепите их саморезами. 2. Установите светильник в крепежные скобы.

Монтаж светильников в линию.



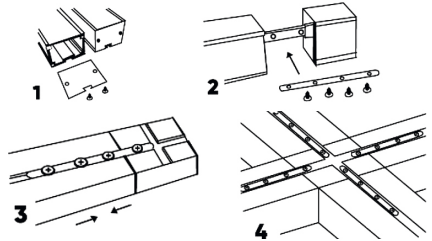
1. Снимите торцевую крышку светильника. 2. Вставьте соединительную plankу в паз на тыльной стороне светильника. 3. Соедините светильники как указано на схеме: линейно или под углом. 4. Зафиксируйте plankу винтами.

Подвесной способ монтажа.



1. Отмерьте нужную длину подвеса. Проденьте трос на отмеренную длину через цанговый фиксатор. 2. Закрепите цанговый фиксатор в кронштейне подвесной системы при помощи гайки. 3. Вкрутите Т-образный винт в центральный паз профиля светильника. Установите крепление троса не менее чем в 280мм от края светильника. 4. Сделайте отверстия в монтажной поверхности для разметки потолка используйте кронштейн светильника. Вставьте в отверстия пластиковые дюбели и закрепите потолочные кронштейны подвесной системы, используя саморезы.

Монтаж светильников при помощи соединительных модулей.



1. Снимите торцевую крышку светильника. 2. Вставьте соединительную plankу в паз на тыльной стороне светильника и соединительного модуля. 3. Соедините светильники как указано на схеме. 4. Зафиксируйте plankу винтами.

8.0 Утилизация

8.1 Изделия утилизируются в соответствии с правилами утилизации бытовой электронной техники.

9.0 Гарантийные обязательства

9.1 Гарантийный срок 24 месяца со дня продажи изделия, но не более 24 месяцев со дня изготовления (если дата продажи не отмечена), при соблюдении потребителем условий эксплуатации, установленных данным документом. Гарантия прекращает свое действие, если видны следы вмешательства в конструкцию изделия или внешние повреждения.

10.0 Срок службы изделия

10.1 Срок службы составляет 5 лет со дня установки изделия (датой установки считать дату продажи). Допускается эксплуатация изделия после истечения установленного срока службы, если оно не имеет видимых повреждений и полностью работоспособно. Изготовитель, импортер/уполномоченная изготовителем организация в РФ не несет ответственности за проблемы и возможные потери, вызванные использованием изделия после окончания срока службы.

11.0 **Правила продажи изделия:** продажу следует осуществлять в соответствии с законодательством РФ.

12.0 **Сведения о сертификации:** сертификаты на данное изделие вы можете найти на сайте www.ultraflash.ru

13.0 **Дата выпуска и продажи:**

Дата выпуска: _____ Дата продажи: _____
(Date of production) (Date of sale) (дата, подпись продавца, штамп магазина)

14.0 Сведения об изготовителе, импортере, уполномоченном представителе на территории РФ:

Произведено для торговой марки ULTRAFLASH®

Изготовитель: «Литарк Лайтинг энд Электроник Лтд.», 3 Фло, Ли Джинг Дже 3, № 6012 Шен Нан Роуд, Шэньчжэнь, 518034, Китай.

Импортер / Уполномоченная изготовителем организация в РФ:

ООО «Энертрейд», 140091, Московская область, г. Дзержинский, ул. Энергетиков, д.18.

15.0 **Сведения о соответствии требованиям:** Продукция соответствует требованиям ТР ТС 004/2011, ТР ТС 020/2011, ТР ТС 037/2016.

16.0 **Сведения о маркировке:** Изделие промаркировано единым знаком обращения 

Color: Light silver background with black words, or silk printing, or laser printing.
Disposition: Back side of lamps

45x30 mm

 **ULTRAFLASH** Светильник
светодиодный

Артикул LPL-6001
Напряжение питания: 230В, 50Гц
Потребляемая мощность: 48Вт
Световой поток: 4800лм
Температура эксплуатации: 0°С...+35°С



Изготовитель: «Литарк Лайтинг энд Электроник Лтд.», 3 Фло, Ли
Джинг Дже 3, №6012 Шен Нан Роуд, Шэньчжэнь, 518034, Китай.

 **ULTRAFLASH** Светильник
светодиодный

Артикул LPL-6003
Напряжение питания: 230В, 50Гц
Потребляемая мощность: 24Вт
Световой поток: 2400лм
Температура эксплуатации: 0°С...+35°С



Изготовитель: «Литарк Лайтинг энд Электроник Лтд.», 3 Фло, Ли
Джинг Дже 3, №6012 Шен Нан Роуд, Шэньчжэнь, 518034, Китай.

 **ULTRAFLASH** Светильник
светодиодный

Артикул LPL-6005
Напряжение питания: 230В, 50Гц
Потребляемая мощность: 40Вт
Световой поток: 4000лм
Температура эксплуатации: 0°С...+35°С



Изготовитель: «Литарк Лайтинг энд Электроник Лтд.», 3 Фло, Ли
Джинг Дже 3, №6012 Шен Нан Роуд, Шэньчжэнь, 518034, Китай.