



**СВЕТИЛЬНИКИ СВЕТОДИОДНЫЕ
НАСТЕННО-ПОТОЛОЧНЫЕ**



LBS-8418, LBS-8424, LBS-8432

Инструкция по эксплуатации

Светодиодный настенно-потолочный светильник Ultraflash, артикулы **LBS-8418, LBS-8424, LBS-8432**.
Предназначены для внутреннего освещения общественных, бытовых и подсобных помещений.

Основные параметры и характеристики:

- Напряжение питания: 230В~, 50 Гц
- Источник света: светодиоды
- Цветовая температура: 4500К
- Индекс цветопередачи (Ra): 80+
- PF (коэффициент мощности): 0.9
- Срок службы светодиодов: >30 000 часов
- Температура эксплуатации: +1°... +40°С
- Материал: пластик + металл
- Степень защиты: IP20
- Класс электробезопасности: I

АРТИКУЛ / ПАРАМЕТРЫ	ПОТРЕБЛЯЕМАЯ МОЩНОСТЬ	СВЕТОВОЙ ПОТОК	РАЗМЕРЫ СВЕТИЛЬНИКОВ
LBS-8418	18Вт	1300лм	Ø255 x 75 мм
LBS-8424	24Вт	1700лм	Ø300 x 80 мм
LBS-8432	32Вт	2200лм	Ø330 x 85 мм

Комплектность:

светильник - 1шт., монтажный комплект - 1 шт., инструкция по эксплуатации - 1 шт., индивидуальная упаковка - 1шт.

Правила и условия монтажа:

1. Внимательно прочитайте эксплуатационный документ перед установкой и сохраните его.
2. Монтаж осуществляется только квалифицированными специалистами.
3. Проверьте работоспособность светильника перед установкой.

Подключение:

1. Снимите плафон светильника с основания, повернув против часовой стрелки (Рис.1).
2. Определите место установки и проведите электропроводку к этому месту.
3. Приложите основание светильника к месту установки и разметьте монтажные отверстия. Просверлите их (Рис.2).
4. Закрепите основание светильника на поверхности с помощью шурупов (в комплекте). При установке на каменные стены используйте пластиковые дюбели (в комплекте) (Рис. 3).
5. Подключите светильник к электросети и проверьте работоспособность.
6. Установите плафон на место, повернув его по часовой стрелке (Рис.4).

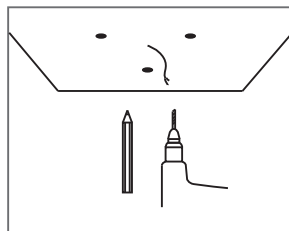


Рис.2

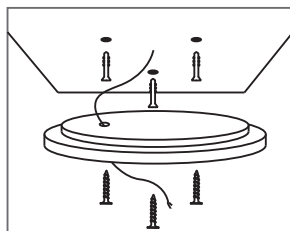


Рис.3

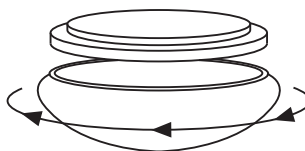


Рис.1

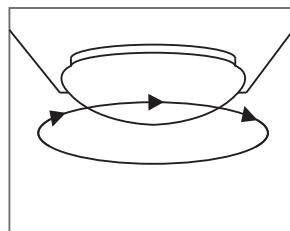


Рис.4

Регулирование: не требует специального регулирования.

Возможные неисправности и пути устранения: за время проведения заводских испытаний внезапно появляющихся неисправностей не выявлено. В случае обнаружения неработоспособности светильника обратитесь к квалифицированным специалистам для проведения ремонта.

Ограничения в использовании: использовать по прямому назначению.

Правила и условия безопасной эксплуатации:

- перед всеми видами технических работ убедитесь, что сетевой кабель обесточен
- доверяйте ремонт изделий только квалифицированным специалистам

Изготовитель, импортер /уполномоченная изготовителем организация в РФ не несет ответственности за проблемы и возможные потери, вызванные использованием изделия не по назначению. Изделие должно эксплуатироваться в соответствии с основными параметрами и характеристиками, указанными в настоящем эксплуатационном документе, правилами и условиями монтажа, подключения, пуска, регулирования и введения в эксплуатацию, сведениями об ограничениях в использовании с учетом предназначения изделия в жилых, коммерческих и производственных зонах.

Правила и условия хранения, перевозки и утилизации: хранение и перевозку осуществлять только в заводской упаковке. Хранить в сухом месте. По истечении срока службы изделие следует утилизировать в соответствии с законодательством РФ.

Срок службы изделия: срок службы составляет 36 месяцев со дня установки изделия (датой установки считать «Дату продажи»). Допускается эксплуатация изделия после истечения установленного срока службы, если оно не имеет видимых повреждений и полностью работоспособно.

Изготовитель, импортер/уполномоченная изготовителем организация в РФ не несет ответственности за проблемы и возможные потери, вызванные использованием изделия после окончания срока службы.

Правила продажи изделия: продажу следует осуществлять в соответствии с законодательством РФ.

Сведения о сертификации: сертификаты на данное изделие вы можете найти на сайте www.ultraflash.ru

Гарантийные обязательства: гарантийный срок 24 месяца со дня продажи изделия, но не более 36 месяцев с даты изготовления (если дата продажи не отмечена), при соблюдении потребителем условий эксплуатации, установленных данным документом. Гарантия прекращает свое действие, если видны следы вмешательства в конструкцию изделия или внешние повреждения.

Дата выпуска и продажи:

Дата выпуска: _____
(Date of production)

Дата продажи: _____
(Date of sale) (дата, подпись продавца, штамп магазина)

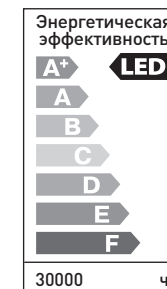
Сведения об изготовителе, импортере, уполномоченном представителе на территории РФ:

Изготовитель: «Литарк Лайтинг энд Электроник Лтд.», 3 Фло, Ли Джинг Дже 3, №6012 Шен Нан Роуд, Шэньчжэнь, 518034, Китай [«Litarc Lighting & Electronic Ltd.», 3 Floor, Li Jing Ge 3, No.6012 Shen Nan Road, Shenzhen, 518034, China]

Импортер / Уполномоченная изготовителем организация в РФ: ООО «Энертрейд», 140091, Московская область, г. Дзержинский, ул.Энергетиков, д.18

Сведения о соответствии требованиям: продукция соответствует требованиям ТР ТС 004/2011, ТР ТС 020/2011, ТР ТС 037/2016.

Сведения о маркировке: изделие промаркировано единым знаком обращения



ULTRAFLASH СВЕТИЛЬНИК
СВЕТОДИОДНЫЙ

Артикул: LBS-8418
 Напряжение: 230В~, 50Гц
 Мощность: 18Вт
 Цветовая Т.: 4500К
 Т. эксплуатации: +1°...+40°С



    IP20 EAC

Изготовитель:
«Литарк Лайтинг энд Электроник Лтд.», 3 Фло, Ли Джинг Дже 3,
№6012 Шен Нан Роуд, Шэньчжэнь, 518034, Китай

ULTRAFLASH СВЕТИЛЬНИК
СВЕТОДИОДНЫЙ

Артикул: LBS-8424
 Напряжение: 230В~, 50Гц
 Мощность: 24Вт
 Цветовая Т.: 4500К
 Т. эксплуатации: +1°...+40°С



    IP20 EAC

Изготовитель:
«Литарк Лайтинг энд Электроник Лтд.», 3 Фло, Ли Джинг Дже 3,
№6012 Шен Нан Роуд, Шэньчжэнь, 518034, Китай

ULTRAFLASH СВЕТИЛЬНИК
СВЕТОДИОДНЫЙ

Артикул: LBS-8432
 Напряжение: 230В~, 50Гц
 Мощность: 32Вт
 Цветовая Т.: 4500К
 Т. эксплуатации: +1°...+40°С



    IP20 EAC

Изготовитель:
«Литарк Лайтинг энд Электроник Лтд.», 3 Фло, Ли Джинг Дже 3,
№6012 Шен Нан Роуд, Шэньчжэнь, 518034, Китай

Marking:

- PVC stickers (light silver background with black words) or,
- Silk printing (black words on the white background) or,
- Laser printing (black words on the white background).

Disposition: Back side of base