



**СВЕТИЛЬНИКИ СВЕТОДИОДНЫЕ  
НАСТЕННО-ПОТОЛОЧНЫЕ**



**LBS-8518, LBS-8524, LBS-8532**

**Инструкция по эксплуатации**

Светодиодный настенно-потолочный светильник Ultraflash, артикулы **LBS-8518, LBS-8524, LBS-8532**. Предназначены для внутреннего освещения общественных, бытовых и подсобных помещений.

#### Основные параметры и характеристики:

- Напряжение питания: 230В~, 50 Гц
- Источник света: светодиоды
- Цветовая температура: 4500K
- Индекс цветопередачи (Ra): 80+
- PF (коэффициент мощности): 0.9
- Срок службы светодиодов: >30 000 часов
- Температура эксплуатации: +1°... +40°C
- Материал: пластик + металл
- Степень защиты: IP20
- Класс электрозащиты: I

АРТИКУЛ / ПАРАМЕТРЫ	ПОТРЕБЛЯЕМАЯ МОЩНОСТЬ	СВЕТОВОЙ ПОТОК	РАЗМЕРЫ СВЕТИЛЬНИКОВ
LBS-8518	18Вт	1300лм	Ø255 x 75 мм
LBS-8524	24Вт	1700лм	Ø300 x 80 мм
LBS-8532	32Вт	2200лм	Ø330 x 85 мм

#### Комплектность:

светильник - 1шт., монтажный комплект - 1шт., инструкция по эксплуатации - 1шт., индивидуальная упаковка - 1шт.

#### Правила и условия монтажа:

1. Внимательно прочитайте эксплуатационный документ перед установкой и сохраните его.
2. Монтаж осуществляется только квалифицированными специалистами.
3. Проверьте работоспособность светильника перед установкой.

#### Подключение:

1. Снимите плафон светильника с основания, повернув против часовой стрелки (Рис.1).
2. Определите место установки и проведите электропроводку к этому месту.
3. Приложите основание светильника к месту установки и разметьте монтажные отверстия. Просверлите их (Рис.2).
4. Закрепите основание светильника на поверхности с помощью шурупов (в комплекте). При установке на каменные стены используйте пластиковые дюбели (в комплекте) (Рис. 3).
5. Подключите светильник к электросети и проверьте работоспособность.
6. Установите плафон на место, повернув его по часовой стрелке (Рис.4).

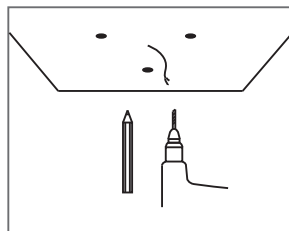


Рис.2

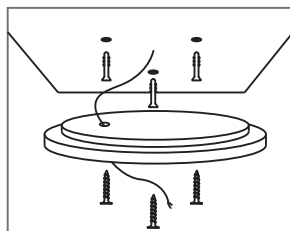


Рис.3

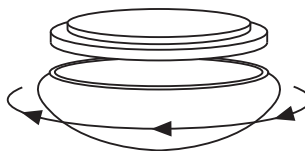


Рис.1

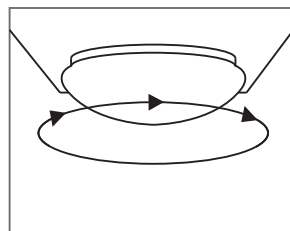


Рис.4

**Регулирование:** не требует специального регулирования.

**Возможные неисправности и пути устранения:** за время проведения заводских испытаний внезапно появляющихся неисправностей не выявлено. В случае обнаружения неработоспособности светильника обратитесь к квалифицированным специалистам для проведения ремонта.

**Ограничения в использовании:** использовать по прямому назначению.

#### Правила и условия безопасной эксплуатации:

- перед всеми видами технических работ убедитесь, что сетевой кабель обесточен
- доверяйте ремонт изделий только квалифицированным специалистам

Изготовитель, импортер /уполномоченная изготовителем организация в РФ не несет ответственности за проблемы и возможные потери, вызванные использованием изделия не по назначению. Изделие должно эксплуатироваться в соответствии с основными параметрами и характеристиками, указанными в настоящем эксплуатационном документе, правилами и условиями монтажа, подключения, пуска, регулирования и введения в эксплуатацию, сведениями об ограничениях в использовании с учетом предназначения изделия в жилых, коммерческих и производственных зонах.

**Правила и условия хранения, перевозки и утилизации:** хранение и перевозку осуществлять только в заводской упаковке. Хранить в сухом месте. По истечении срока службы изделие следует утилизировать в соответствии с законодательством РФ.

**Срок службы изделия:** срок службы составляет 36 месяцев со дня установки изделия (датой установки считать «Дату продажи»). Допускается эксплуатация изделия после истечения установленного срока службы, если оно не имеет видимых повреждений и полностью работоспособно.

**Изготовитель, импортер/уполномоченная изготовителем организация в РФ не несет ответственности за проблемы и возможные потери, вызванные использованием изделия после окончания срока службы.**

**Правила продажи изделия:** продажу следует осуществлять в соответствии с законодательством РФ.

**Сведения о сертификации:** сертификаты на данное изделие вы можете найти на сайте [www.ultraflash.ru](http://www.ultraflash.ru)

**Гарантийные обязательства:** гарантийный срок 24 месяца со дня продажи изделия, но не более 36 месяцев с даты изготовления (если дата продажи не отмечена), при соблюдении потребителем условий эксплуатации, установленных данным документом. Гарантия прекращает свое действие, если видны следы вмешательства в конструкцию изделия или внешние повреждения.

#### Дата выпуска и продажи:

Дата выпуска: \_\_\_\_\_  
(Date of production)

Дата продажи: \_\_\_\_\_  
(Date of sale) (дата, подпись продавца, штамп магазина)

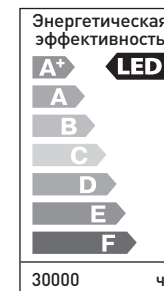
#### Сведения об изготовителе, импортере, уполномоченном представителе на территории РФ:

**Изготовитель:** «Литарк Лайтинг энд Электроник Лтд.», 3 Фло, Ли Джинг Дже 3, №6012 Шен Нан Роуд, Шэньчжэнь, 518034, Китай [«Litarc Lighting & Electronic Ltd.», 3 Floor, Li Jing Ge 3, No.6012 Shen Nan Road, Shenzhen, 518034, China]

**Импортер / Уполномоченная изготовителем организация в РФ:** ООО «Энертрейд», 140091, Московская область, г. Дзержинский, ул.Энергетиков, д.18

**Сведения о соответствии требованиям:** продукция соответствует требованиям ТР ТС 004/2011, ТР ТС 020/2011, ТР ТС 037/2016.

**Сведения о маркировке:** изделие промаркировано единым знаком обращения **EAC**.



**ULTRAFLASH** СВЕТИЛЬНИК  
СВЕТОДИОДНЫЙ

Артикул: LBS-8518  
Напряжение: 230В~, 50Гц  
Мощность: 18Вт  
Цветовая Т.: 4500К  
Т. эксплуатации: +1°...+40°С



    IP20 EAC

Изготовитель:  
«Литарк Лайтинг энд Электроник Лтд.», 3 Фло, Ли Джинг Дже 3,  
№6012 Шен Нан Роуд, Шэньчжэнь, 518034, Китай

**ULTRAFLASH** СВЕТИЛЬНИК  
СВЕТОДИОДНЫЙ

Артикул: LBS-8524  
Напряжение: 230В~, 50Гц  
Мощность: 24Вт  
Цветовая Т.: 4500К  
Т. эксплуатации: +1°...+40°С



    IP20 EAC

Изготовитель:  
«Литарк Лайтинг энд Электроник Лтд.», 3 Фло, Ли Джинг Дже 3,  
№6012 Шен Нан Роуд, Шэньчжэнь, 518034, Китай

**ULTRAFLASH** СВЕТИЛЬНИК  
СВЕТОДИОДНЫЙ

Артикул: LBS-8532  
Напряжение: 230В~, 50Гц  
Мощность: 32Вт  
Цветовая Т.: 4500К  
Т. эксплуатации: +1°...+40°С



    IP20 EAC

Изготовитель:  
«Литарк Лайтинг энд Электроник Лтд.», 3 Фло, Ли Джинг Дже 3,  
№6012 Шен Нан Роуд, Шэньчжэнь, 518034, Китай

Marking:

- PVC stickers (light silver background with black words) or,
- Silk printing (black words on the white background) or,
- Laser printing (black words on the white background).

Disposition: Back side of base